

석면비산측정 결과보고서

정교초등학교 교사동 석면해체제거용역
관련 비산측정



2017. 1. 9.

(주)대한환경보건연구소



석면해체·제거 사업장의 석면비산 측정 결과보고서

접수번호	접수일			
제출인	상호(대표자) 서로종합환경 주식회사	사업자등록번호 231-81-05006		
	주소 경기도 포천시 송선로149번길 2 (설운동,파동3층302호) (전화번호:031-543-7558)			
건축물	건물명 정교초등학교	위치 경기도 포천시 가산면 정금로 77 정교초등학교		
	연면적(m ²) -m ²	작업기간 1/6~1/8(3일간)		
	석면건축자재 [길이(m)·면적(m ²)·부피(m ³)] 1,519m ³ (필요 시 별지 첨부)			
측정기관	대표자 서 보 경 ((주)대한환경보건연구소)	사업자등록번호 221-81-34538		
	주소 경기도 의정부시 청사로 45,801(금오동, 플래티넘프라자) (전화번호:070-7757-8656)			
측정 일시	1/6~1/8(3일간)			
측정 결과	시료번호	측정 지점	측정 결과(f/cc)	검 출석면

측정 지점 위치(도식도)

「석면안전관리법」 제28조제2항 및 같은 법 시행규칙 제39조제2항에 따라 석면해체·제거 사업장의 석면 비산 측정 결과를 제출합니다.

2017년 월 일

제출인 서로종합환경 주식회사



포천시청 귀하

첨부서류	「산업안전보건법 시행규칙」 별지 제17호의6서식의 석면해체·제거작업 신고서 사본	수수료 없음
------	--	-----------

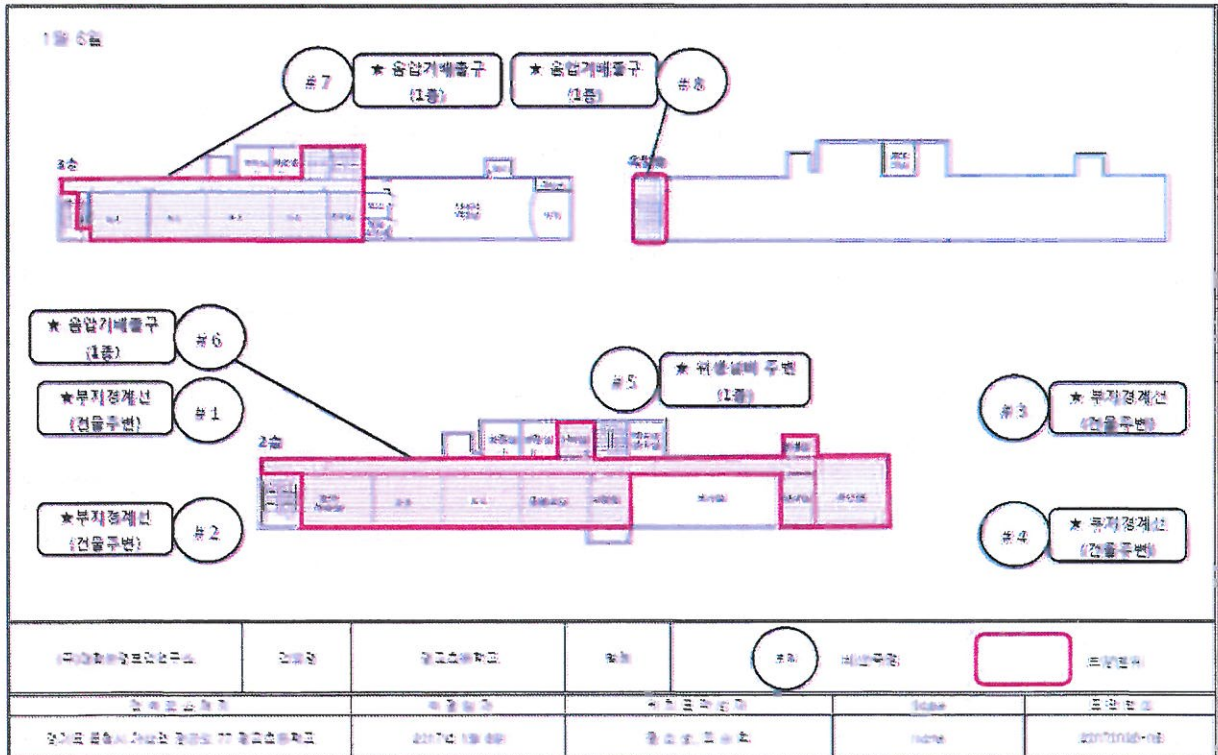
<별첨1>

측정결과

날짜 1/6

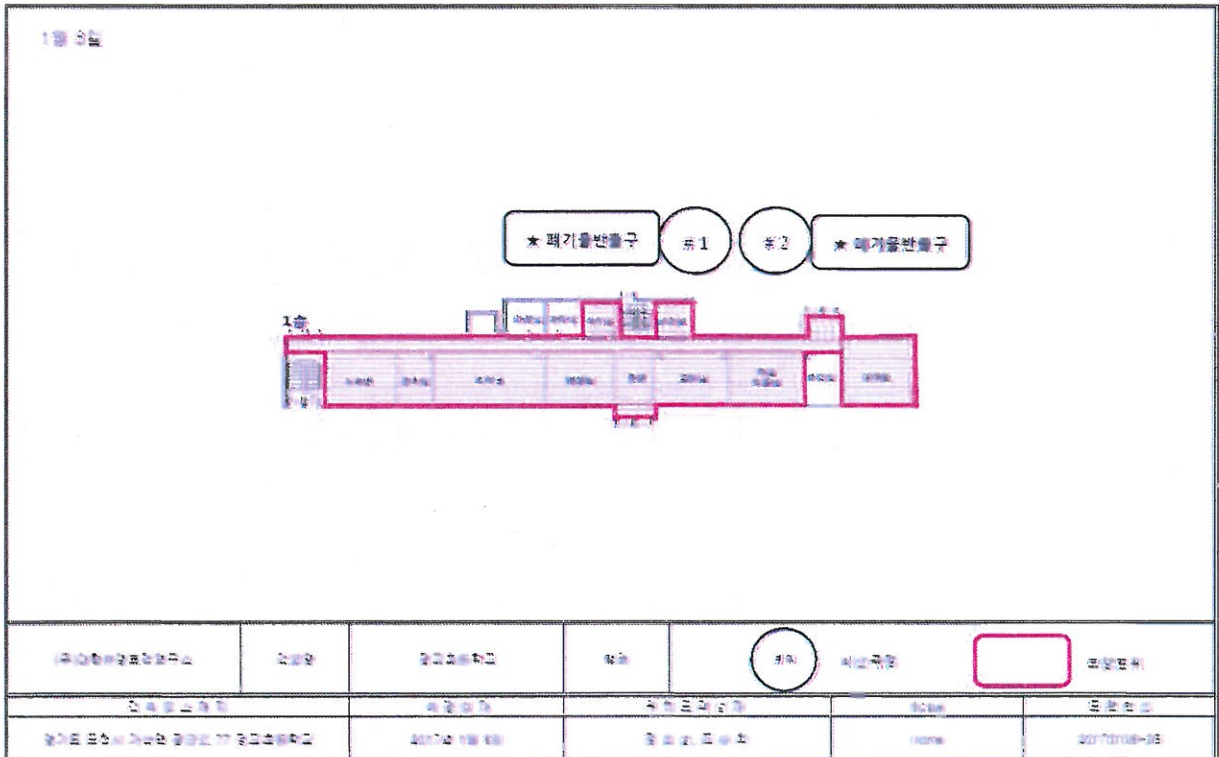
시료번호	측정지점	측정농도(f/cc)	검출석면	결과 (초과여부)
#1	부지경계선(건물주변)	0.003	백석면	적합(미만)
#2	부지경계선(건물주변)	0.003	백석면	적합(미만)
#3	부지경계선(건물주변)	0.003	백석면	적합(미만)
#4	부지경계선(건물주변)	0.003	백석면	적합(미만)
#5	위생설비주변(가동 1층)	0.004	백석면	적합(미만)
#6	음압기배출구(가동 1층)	0.005	백석면	적합(미만)
#7	음압기배출구(가동 1층)	0.005	백석면	적합(미만)
#8	음압기배출구(가동 1층)	0.006	백석면	적합(미만)

◆ 별첨2 - 별첨측정지점 (영남대학교 연구실 및 연구실내외) (단위: f/cc)



시료번호	측정지점	측정농도(f/cc)	검출석면	결과 (초과여부)
#1	폐기물 반출구(1층)	0.002	백석면	적합(미만)
#2	폐기물 반출구(1층)	0.002	백석면	적합(미만)

◆ 표 2 - 비산측정 지도 (경남농업대학교 시설물 석면해체제거공사)



종합의견

(주)대한환경보건연구소 소속의 석면비산농도 측정자는 2017년 1월 6일~2017년 1월 8일 (3일간) 정교초등학교 교사동 석면해체제거용역 주변에서 지역시료채취 펌프를 이용하여 석면농도를 측정하였다. 시료채취유량은 작업장의 위생설비주변, 음압기 배출구, 폐기물 반출구 등의 경우 400L 이상, 부지경계선은 2,400L이상의 공기를 채취하였다. 측정지점 모두 양호합니다.

석면농도측정 결과보고서

현 장 명 : 정교초등학교 교사동 석면해체제거용역
소 재 지 : 경기도 포천시 가산면 정금로 77 정교초등학교
측정일자 : 2017년 1월 6일~1월 7일 (2일간)
측 정 자 : 정효성(산업위생관리기사, 15203230352P)
조승희(대기환경기사, 08204021143D)

주식회사 대한환경보건연구소는 상기 현장에 대해 「산업안전보건법 시행규칙」 제 80조의12에 따라 석면농도를 측정하고 분석결과보고서를 제출합니다.

2017년 1월 9일

 (주)대한환경보건연구소
KOREA ENVIRONMENT HEALTH INSTITUTE

석면농도측정 결과보고서

석면해체·제거작업 신고번호		의 정 부 - 20160769
신고현장	현장명(공사명·작업명)	전화번호
	정교초등학교 교사동 석면해체제거용역	010-9371-6795
	소재지	
경기도 포천시 가산면 정금로 77 정교초등학교		
신고인	석면해체·제거업자명(상호)	고용노동부 등록번호
	서로종합환경주식회사	제 3528호

「산업안전보건법 시행규칙」 제80조의12에 따라 석면농도측정 결과를 붙임과 같이 보고합니다.

년 월 일

신고인(석면해체·제거업자) 서로종합환경주식회사



중부지방고용노동청의정부지청장 귀하

첨부서류

별지 제17호의10서식의 석면농도측정 결과표

석면농도측정 결과표

1. 작업장 개요

측정의뢰자 (석면해체·제거업자)	현장명(공사명·작업명) 정교초등학교 교사동 석면해체제거용역	
	현장 소재지 경기도 포천시 가산면 정금로 77 정교초등학교	
	석면해체·제거작업 신고번호 의 정 부 - 20160769	업자명(상호) 서로종합환경주식회사
	전화번호 010-5270-6360	대표자 김 상 래

2. 측정기간 : 2017년 1월 6일 ~ 2017년 1월 7일 (2일간)

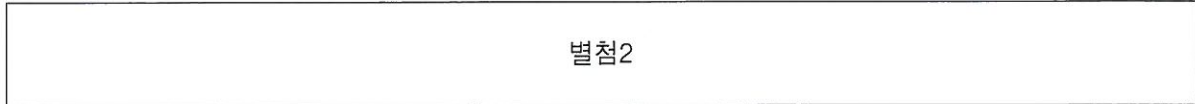
3. 측정자 (분석자 포함)

성명	자격종목 및 등급	자격등록번호	비고
정 효 성	산업위생관리기사	15203230352P	측정자
조 승 희	대기환경기사	08204021143D	측정자
서 보 경	환경보건학과졸업	-	분석자

4. 측정결과

측정위치	측정시간(분)	유량(l/min)	측정농도(개/cm)	초과여부
별첨1				

5. 측정 위치도 (측정 장소)



「산업안전보건법 시행규칙」 제80조의12에 따라 석면농도를 측정하고 그 결과를 위와 같이 제출합니다.

2017년 1월 9일

(주)대한환경보건연구소



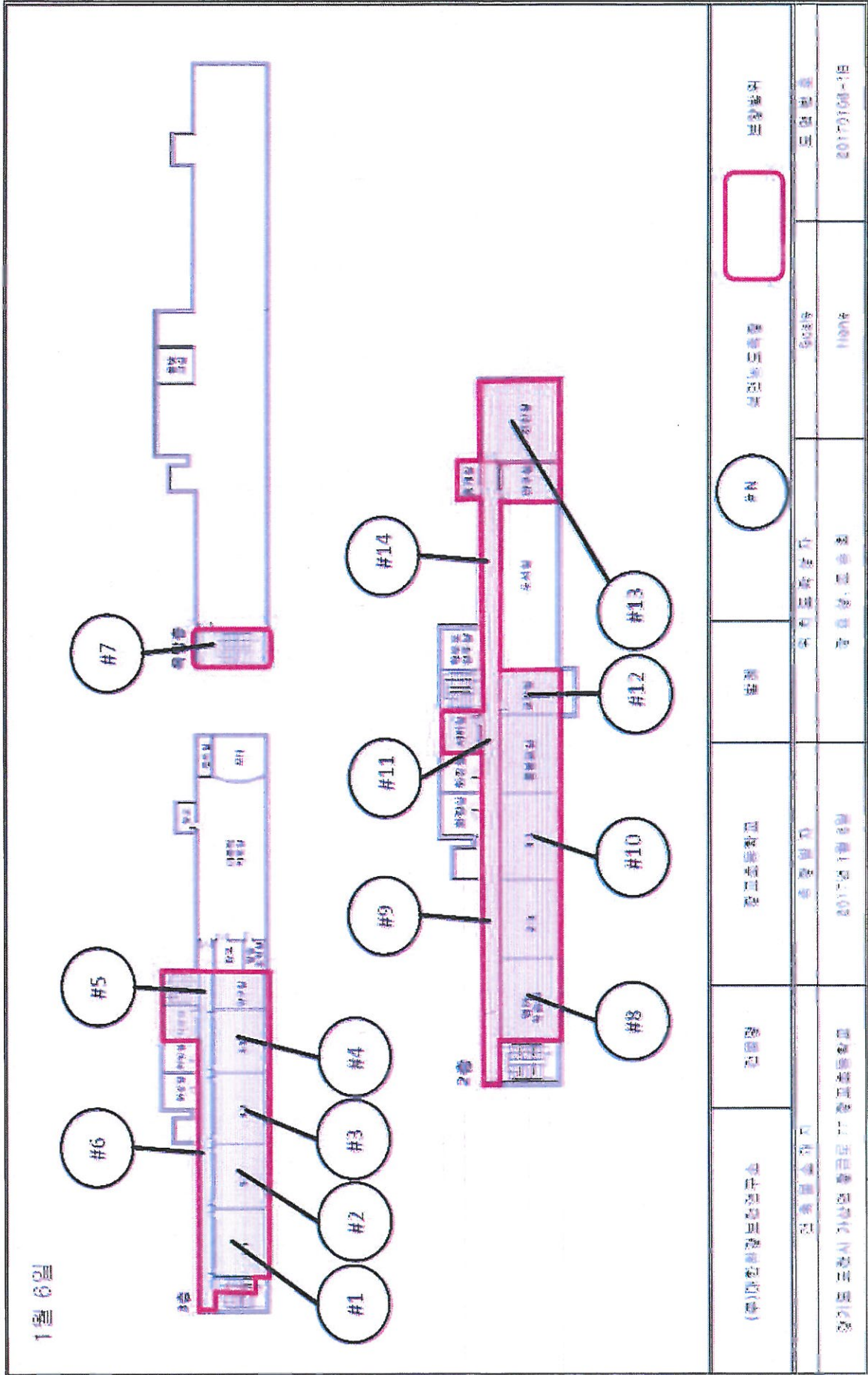
석면해체·제거업자

서로종합환경주식회사 귀하

별첨1. 측정결과

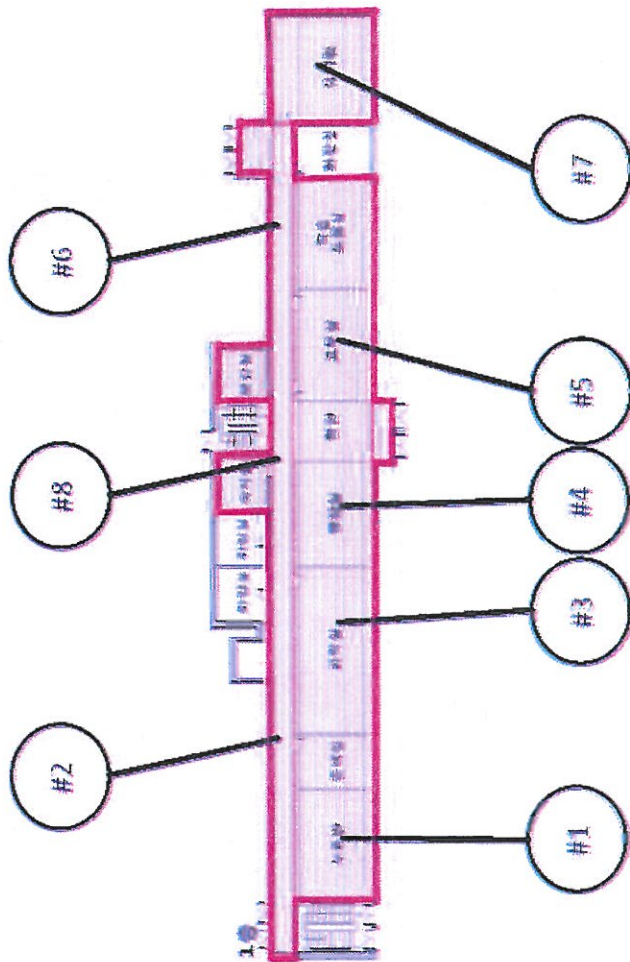
측정날짜	측정위치	측정시간(분)	유량(l/min)	측정농도(개/cm)	결과 (초과여부)
1월 6일	#1. 가동 3층 6-1	100	10.4	0.004	적합 (미만)
	#2. 5-1	100	10.4	0.004	적합 (미만)
	#3. 4-1	100	10.4	0.003	적합 (미만)
	#4. 3-1	100	10.4	0.003	적합 (미만)
	#5. 복도	100	10.6	0.003	적합 (미만)
	#6. 복도	100	10.6	0.002	적합 (미만)
	#7. 가동 옥탑층 계단실	100	10.6	0.004	적합 (미만)
	#8. 가동 2층 영어학습실	100	10.4	0.004	적합 (미만)
	#9. 복도	100	10.4	0.003	적합 (미만)
	#10. 1-1	100	10.4	0.003	적합 (미만)
	#11. 복도	100	10.4	0.003	적합 (미만)
	#12. 교장실	100	10.6	0.004	적합 (미만)
	#13. 전산실	100	10.6	0.004	적합 (미만)
	#14. 복도	100	10.6	0.003	적합 (미만)
1월 7일	#1. 가동 1층 누리반	100	10.6	0.003	적합 (미만)
	#2. 복도	100	10.6	0.003	적합 (미만)
	#3. 과학실	100	10.6	0.003	적합 (미만)
	#4. 행정실	100	10.6	0.002	적합 (미만)
	#5. 교무실	100	10.4	0.004	적합 (미만)
	#6. 복도	100	10.4	0.003	적합 (미만)
	#7. 유치원	100	10.4	0.003	적합 (미만)
	#8. 복도	100	10.4	0.003	적합 (미만)

◆ 별첨2 - 석면농도 측정위치도 [정교초등학교 교사동 석면해체제거용역]



◆ 별첨2 - 석면농도 측정위지도 [경교초등학교 교사를 석면해체폐기용역]

1월 7일



구분	내용	구분	내용
발주처	경교초등학교	시공업체	주요건설공사
발주처 담당자	김영환	시공업체 담당자	이영환
발주처 연락처	010-9950-1117	시공업체 연락처	010-9950-1117
발주처 주소	경기도 고양시 일산구 경교초등학교	시공업체 주소	경기도 고양시 일산구 경교초등학교
발주처 계약번호	40170107-20	시공업체 계약번호	40170107-20